

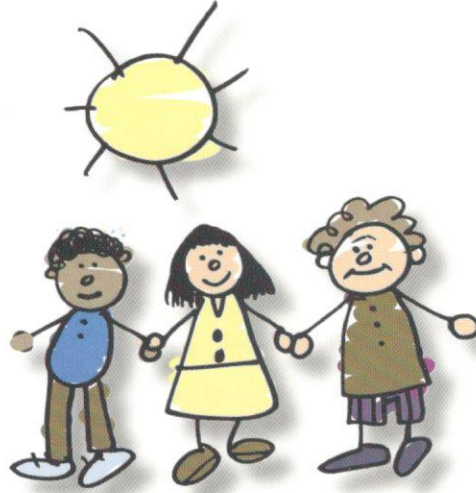


المملكة العربية السعودية
الشؤون الصحية بالحرس الوطني

شق الحنك أسبابه

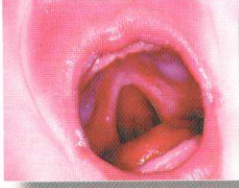
وطرق علاجه

*Cleft Palate Causes &
Treatment*



ما هي أنواع شق الحنك؟

قد يحدث شق الحنك منفرداً أو مصحوباً بشق الشفة. كما قد يكون جزءاً من مشاكل خلقية أو وراثية أخرى، وأنواع شق الحنك ما يلي:



- شق الحنك الكامل ويكون في كامل سقف الفم أي الحنك الصلب واللين معاً.
- شق الحنك اللين يكون في الحنك اللين فقط.

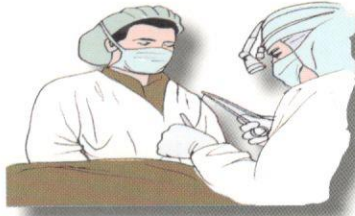
● الشق المخفي تحت الغشاء المخاطي لسقف الحلق وتكون علامته شق في لسان المزمار. يمكن اكتشافه في الغالب عند وجود صعوبة في النطق أو خنث في الكلام.

المشاكل الصحية المصاحبة

- صعوبة الرضاعة والتغذية.
- التهابات في الأذن والمشاكل السمعية المصاحبة.
- مشاكل النطق والكلام.
- مشاكل الأسنان.

ما هو علاج شق الحنك؟

هناك توصيات وبرامج لعلاج شق الحنك، وفي العادة يكون



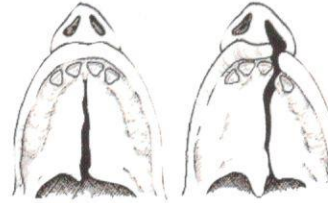
العلاج على مراحل عمرية مختلفة وينقسم إلى قسمين هما:
● التدخل

سقف الفم يتكون من جزئيه الحنك الصلب وهو الجزء العظمي الذي يقع فوق الأسنان والحنك اللين ويقع في الخلف باتجاه الخنجره وهو عبارة عن عضلات متحركة ضرورية للكلام والبلع بصوره طبيعية. وقد يولد بعض الأطفال بفتحة في سقف الفم تسمى شق الحنك وهي إحدى المشاكل الخلقية والتي يمكن علاجها جراحياً.



ما هو شق الحنك؟

هو عدم التئام سقف الفم خلال الحمل. حيث أن سقف



الفم يخلق منفصلاً ويلتحم بشكل طبيعي بين الأسبوع الثامن إلى الحادي عشر من الحمل.

أسباب شق الحنك؟

السبب الرئيسي لحدوث شق الحنك غير معروف، وقد تلعب الوراثة في بعض الأسر دوراً كبيراً في زيادة احتمال الإصابة خاصة الأسر التي لديها أشخاص مصابين بشق الشفة أو شق الحنك أو كلاهما معاً. ويعتقد العلماء أن هناك عوامل وراثية وأخرى خارجية في البيئة تتضامن مع بعضها فتزيد أو تنقص احتمال حدوث شق الحنك وهذا ما يسمى بالوراثة المتعددة الأسباب. ولم تكتشف بعد هذه الأسباب الوراثة أو البيئية بشكل واضح. ولكن العوامل البيئية المشاهدة ما يلي:

- الحمى الشديدة.
- التدخين.
- أدوية الصرع.
- تناول الكحول.

الجراحي: يهدف إلى إغلاق الشق جراحياً عند بلوغ الطفل ١٢ إلى ١٨ شهر من العمر. وقد تجرى عمليات جراحية أخرى في المستقبل لتحسين مشاكل النطق.

- التدخل الغير الجراحي وهو ما يقدم للطفل أولاً لتهيئته للجراحة ويستمر بعد الجراحة وهو كالتالي:

١. تقييم الوضع الصحي للطفل:

يتم تقييم الوضع الصحي للطفل من قبل الفريق الطبي وتوضع الخطة العلاجية المناسبة ومن ثم المتابعة المتكررة على مختلف المراحل العمرية.

٢. التغذية والرضاعة:

بسبب وجود الشق قد يكون هناك صعوبة في الرضاعة لدى الطفل. ولتقليل مشاكل التغذية والرضاعة يتم عمل التالي:

- تقييم قدرة الطفل على المص والبلع من قبل أخصائي البلع لمعرفة الطريقة المناسبة للرضاعة.
- تدريب الأم وتقديم الدعم الكافي لإنجاح الرضاعة.
- تقييم ومتابعة النمو والتغذية بشكل متكرر تحت إشراف أخصائي التغذية.
- متابعة الطفل مع طبيب الأطفال والمرضة المختصة.

٣. علاج التهابات الأذن ومشاكل السمع:

غالباً ما يعاني الأطفال المولودين بشق الحنك من قصور في قناة أستاكيوس وهي القناة الرابطة بين الأذن الوسطى والحلق، ومن أهم وظائفها تهوية الأذن الوسطى ومنع تجمع السوائل في الأذن والتي تسبب ضعف السمع. لذلك يتم تقييم جميع الأطفال من قبل طبيب الأنف والأذن والحنجرة وعمل

اختبارات للسمع. وقد يحتاج الطفل لعملية جراحية لوضع أنابيب تهوية في الطبلة لتهوية الأذن عند تجمع السوائل في الأذن الوسطى.

النطق والتخاطب

سقف الحلق والحنك من أعضاء النطق المهمة لذلك يعاني من لديه شق في الحنك من صعوبة في النطق ونمو مهارات الكلام بشكل طبيعي. لذلك يقيم أخصائي النطق جميع الأطفال بعد عملية إغلاق شق الحنك جراحياً، يتبعها جلسات متفرقة

إلى بلوغ الطفل سن

٦ سنوات من العمر

لتحسين قوة وجوده

الصوت ومخارج

الحروف وتقليل مشكلة

الخنثى أثناء الكلام.

قد يعاني بعض

الأطفال من استمرار الخنثى وعدم تحسن الصوت حتى مع التدريب مع أخصائي النطق لذلك قد يحتاج الطفل إلى عمل رقعة في آخر الحلق لتصحيح مخارج الحروف وتكون بين عمر ٥ إلى ٦ سنوات.

سبل الوقاية

- أثبتت الدراسات الطبية أن تناول الأم حمض الفوليك قبل الحمل يقلل من احتمال إصابة الأجنة بشق الشفة بنسبة تصل إلى ٣٠٪. علماً أن حمض الفوليك يقي أيضاً من الصلب المشقوق بنسبة ٧٠٪.
- تثقيف الآباء والأمهات بواجباتهم تجاه الحمل وعدم تناول الأدوية إلا باستشارة الطبيب المختص.
- الحرص على الدعاء والتوجه إلى الله بأن يرزقكم الذرية الصالحة.

يعتبر برنامج الرعاية الشاملة لشق الشفة وشق الحنك الأول من نوعه في مدينة الملك عبدالعزيز الطبية بمدينة الرياض. ويقوم باستقبال حالات شق الشفة الارنبية والحنك من جميع مناطق المملكة .

يحتاج الاطفال المولودين بشق الشفة والحنك الى متابعة طبية ورعاية صحية شاملة ويتكون هذا الفريق الطبي من: طبيب جراحة وتجميل ، طبيب انف واذن وحنجرة، طبيب اطفال عام، طبيب وراثية، طبيب اسنان الاطفال، طبيب تقويم الاسنان ، طبيب جراحة الوجه والفكين ، ممرضة منسقة ، اخصائي بلع ، اخصائي تغذية، و اخصائي نفسي، اخصائي الخدمة الاجتماعية، و اخصائي النطق والمخاطبة.

ويتم تقييم كل حالة على حدة ووضع الخطة العلاجية المناسبة على المدى القريب والبعيد ومناقشة الوضع الصحي مع الاهل ومتابعة احتياجات الطفل والاجابة على استفسارات الوالدين.

معلومات هذه المطوية اقتبست من مراجع علمية موثوقة وتم تنقيحها بعناية من قبل مجموعة التوعية والتثقيف الصحي لبرنامج شق الشفة والحنك في قسم الاطفال وبمشاركة الاستشاريين المختصين في موضوع المطوية .

قسم طب الاطفال (1510)

ص.ب 22490 الرياض 11426

بريد الالكتروني peds1@nha.med.sa

موقع الانترنت www.nha.med.sa

للاستشارة والاستفسار الرجاء الاتصال

على منسقة البرنامج

هاتف 801-1111 / تحويلة 13307